

MAPA LASTARRIA

MTB LASTARRIA

Las pistas y senderos se enumeran en orden de dificultad, siendo verde dificultad baja, azul media y negra alta.

EMPIEZA AQUÍ HACIA ABAJO

	SKILLS / 400 mts.
	COPIHUES / 1.500 mts.
	CONCÓN BAJO / 300 mts.
	LOS MONOS / 1.400 mts.
	CARPINTERO / 2.500 mts.
	CONCÓN ALTO / 260 mts.
	TORCAZA / 1.100 mts.
	TRARO / 850 mts.
	DH CLÁSICO / 1.600 mts.

● INICIO PISTA / SENDERO

- SUBIDA
- RUTA S-92
- CONEXIONES

Park: línea fluida construida

Trail: sendero natural técnico

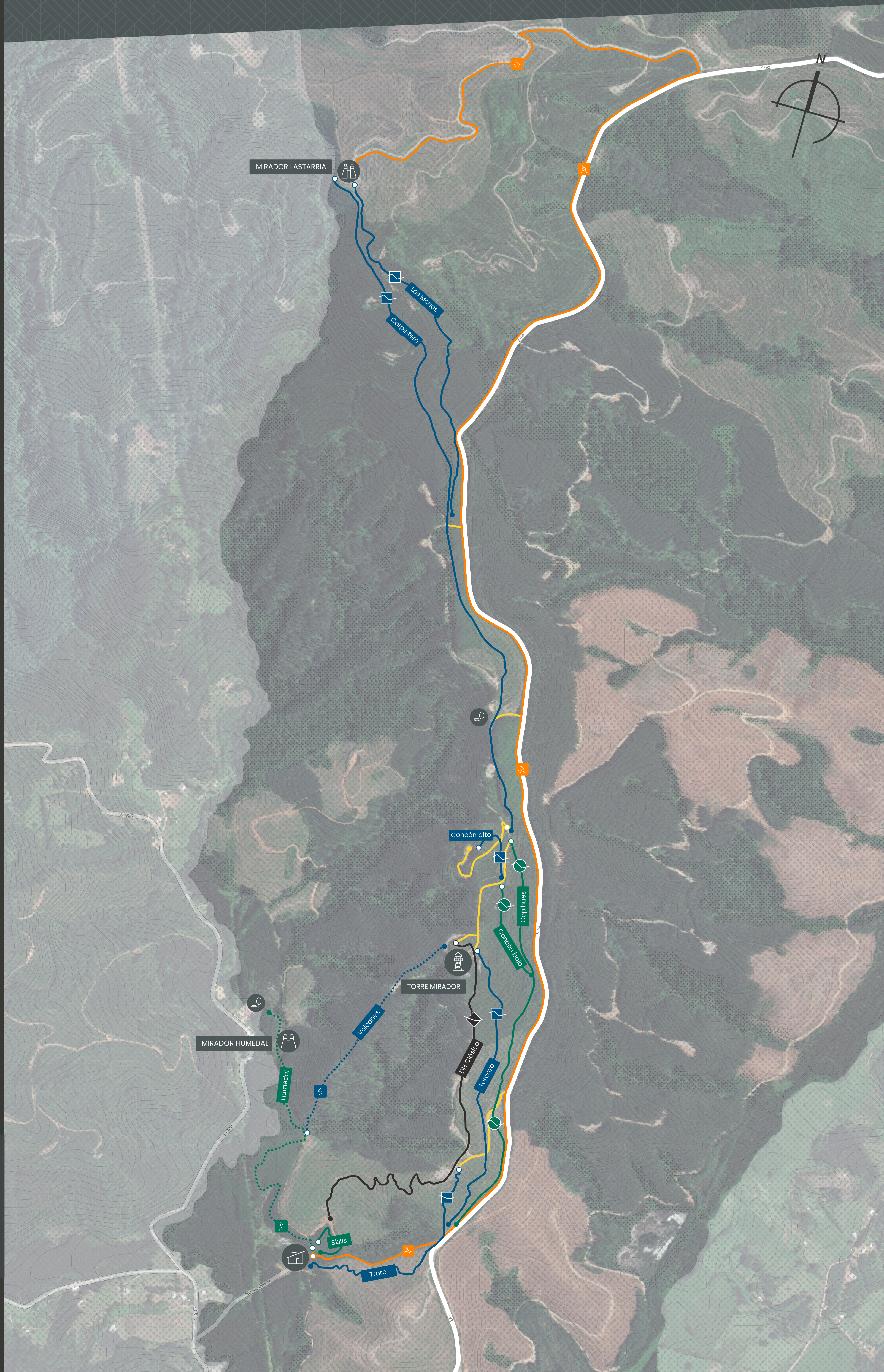
- | | |
|--------------|---------------|
| Baja / park | Baja / trail |
| Media / park | Media / trail |
| Alta / park | Alta / trail |

TREKKING LASTARRIA

- HUMEDAL / 1.000 mts.**
20 min. / Dificultad baja
- VOLCANES / 900 mts.**
35 min. / Dificultad media

Simbología

- | | |
|-----------------|----------------------|
| Usted está aquí | Mirador |
| Villa Lastarria | Zona de descanso |
| Torre Mirador | Zona de restauración |



MAPA LASTARRIA



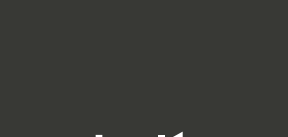
MTB LASTARRIA

Las pistas y senderos se enumeran en orden de dificultad, siendo verde dificultad baja, azul media y negra alta.

EMPIEZA AQUÍ HACIA ABAJO

	SKILLS / 400 mts.
	COPIHUES / 1.500 mts.
	CONCÓN BAJO / 300 mts.
	LOS MONOS / 1.400 mts.
	CARPINTERO / 2.500 mts.
	CONCÓN ALTO / 260 mts.
	TORCAZA / 1.100 mts.
	TRARO / 850 mts.
	DH CLÁSICO / 1.600 mts.

● INICIO PISTA / SENDERO

-  SUBIDA
-  RUTA S-92
-  CONEXIONES

Park: línea fluida construida

Trail: sendero natural técnico







- | | |
|--|---|
|  Baja / park |  Baja / trail |
|  Media / park |  Media / trail |
|  Alta / park |  Alta / trail |

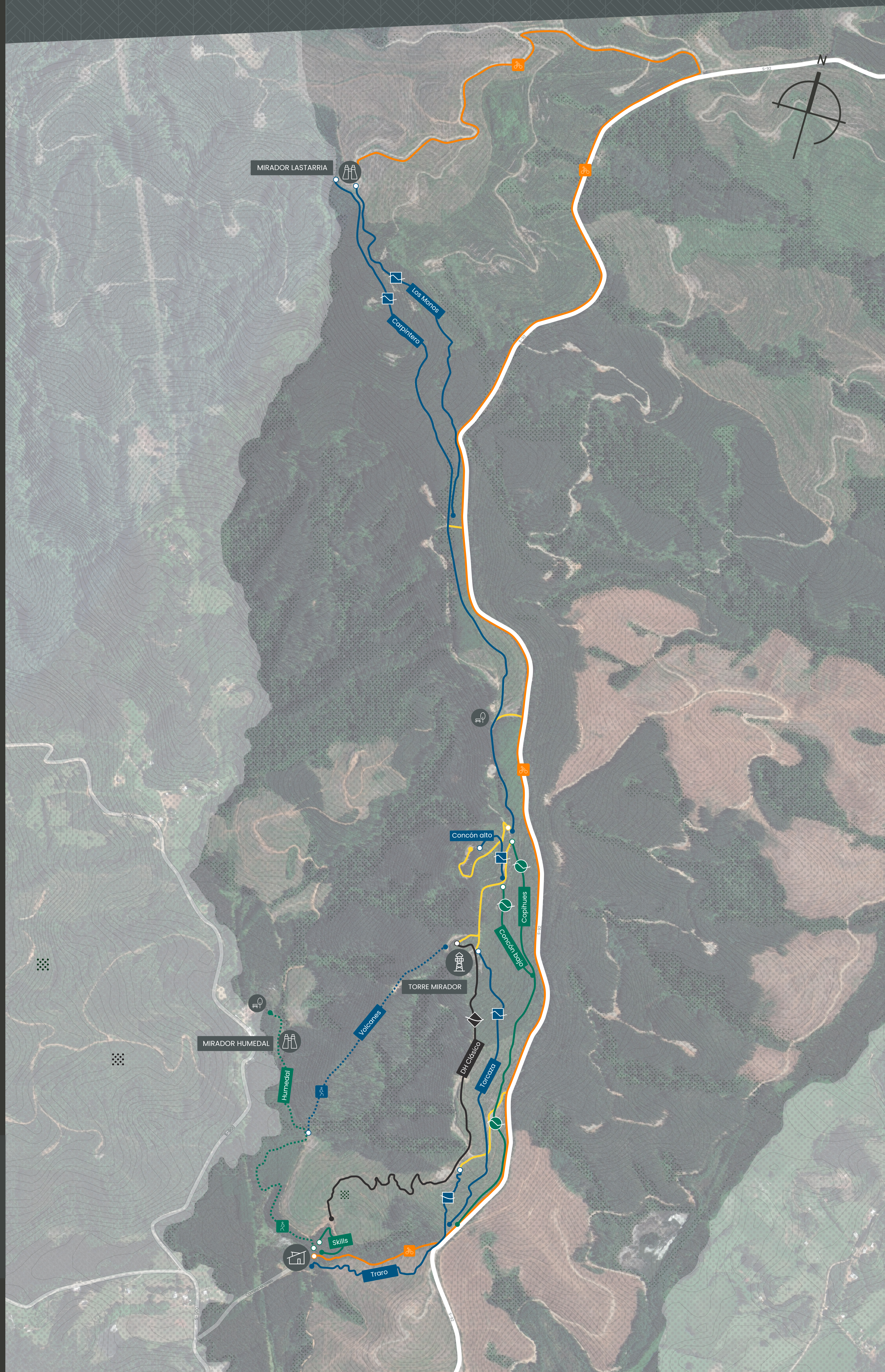
TREKKING LASTARRIA

 **HUMEDAL / 1.000 mts.**
20 min. / Dificultad baja

 **VOLCANES / 900 mts.**
35 min. / Dificultad media

Simbología

- | | |
|---|--|
|  Usted está aquí |  Mirador |
|  Villa Lastarria |  Zona de descanso |
|  Torre Mirador |  Zona de restauración |



MAPA LASTARRIA




MTB LASTARRIA

Las pistas y senderos se enumeran en orden de dificultad, siendo verde dificultad baja, azul media y negra alta.

EMPIEZA AQUÍ HACIA ABAJO

	SKILLS / 400 mts.
	COPIHUES / 1.500 mts.
	CONCÓN BAJO / 300 mts.
	LOS MONOS / 1.400 mts.
	CARPINTERO / 2.500 mts.
	CONCÓN ALTO / 260 mts.
	TORCAZA / 1.100 mts.
	TRARO / 850 mts.
	DH CLÁSICO / 1.600 mts.

● INICIO PISTA / SENDERO

-  SUBIDA
-  RUTA S-92
-  CONEXIONES

Park: línea fluida construida

Trail: sendero natural técnico






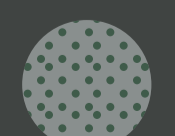
- | | |
|--|---|
|  Baja / park |  Baja / trail |
|  Media / park |  Media / trail |
|  Alta / park |  Alta / trail |

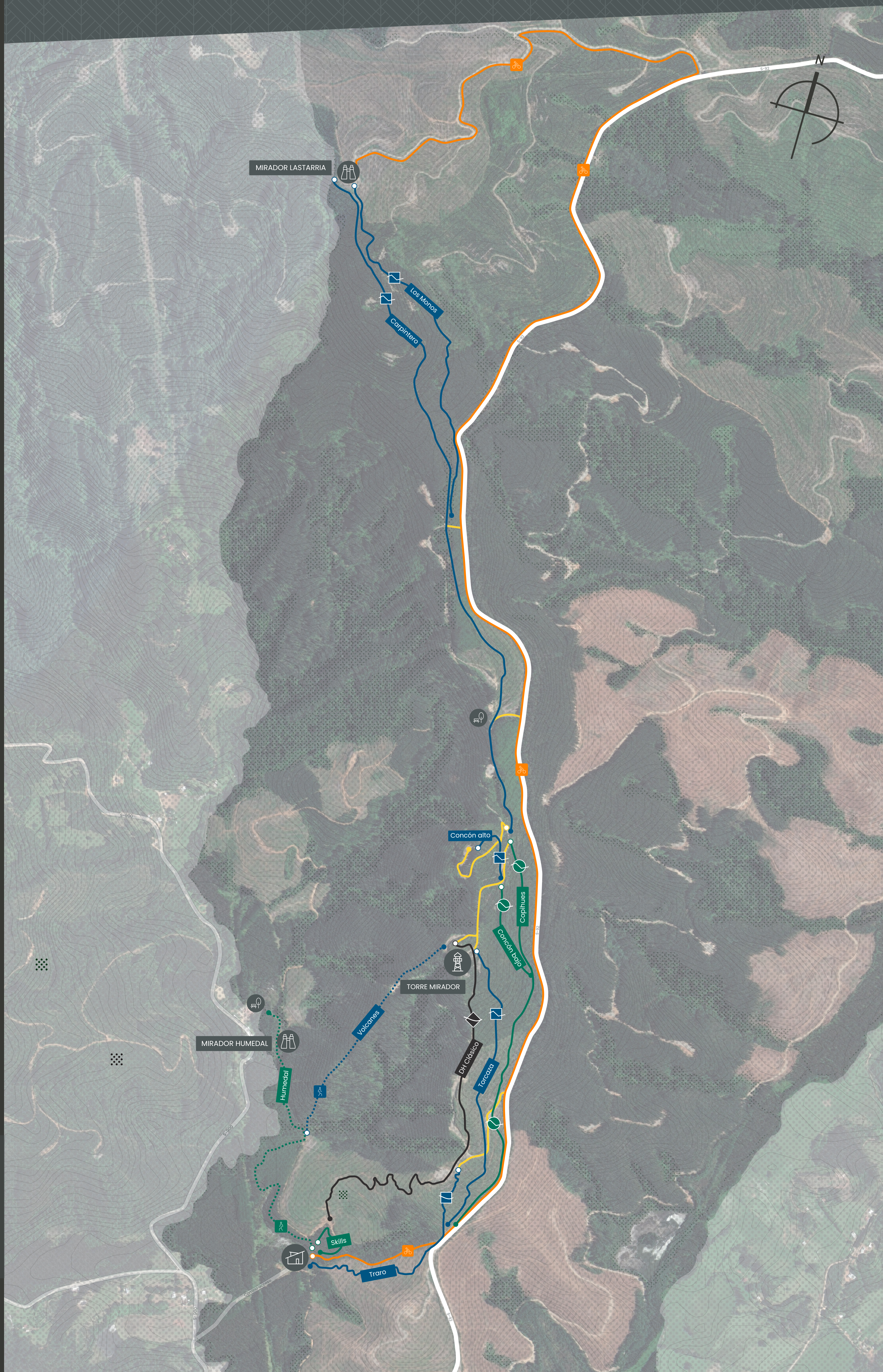
TREKKING LASTARRIA

 **HUMEDAL / 1.000 mts.**
20 min. / Dificultad baja

 **VOLCANES / 900 mts.**
35 min. / Dificultad media

Simbología

- | | |
|---|--|
|  Usted está aquí |  Mirador |
|  Villa Lastarria |  Zona de descanso |
|  Torre Mirador |  Zona de restauración |



MIRADOR LASTARRIA

MTB LASTARRIA

Las pistas y senderos se enumeran en orden de dificultad, siendo verde dificultad baja, azul media y negra alta.

EMPIEZA AQUÍ HACIA ABAJO

	SKILLS / 400 mts.
	COPIHUES / 1.500 mts.
	CONCÓN BAJO / 300 mts.
	LOS MONOS / 1.400 mts.
	CARPINTERO / 2.500 mts.
	CONCÓN ALTO / 260 mts.
	TORCAZA / 1.100 mts.
	TRARO / 850 mts.
	DH CLÁSICO / 1.600 mts.

● INICIO PISTA / SENDERO

- SUBIDA
- RUTA S-92
- CONEXIONES

Park: línea fluida construida

Trail: sendero natural técnico

- | | | | |
|--|--------------|--|---------------|
| | Baja / park | | Baja / trail |
| | Media / park | | Media / trail |
| | Alta / park | | Alta / trail |

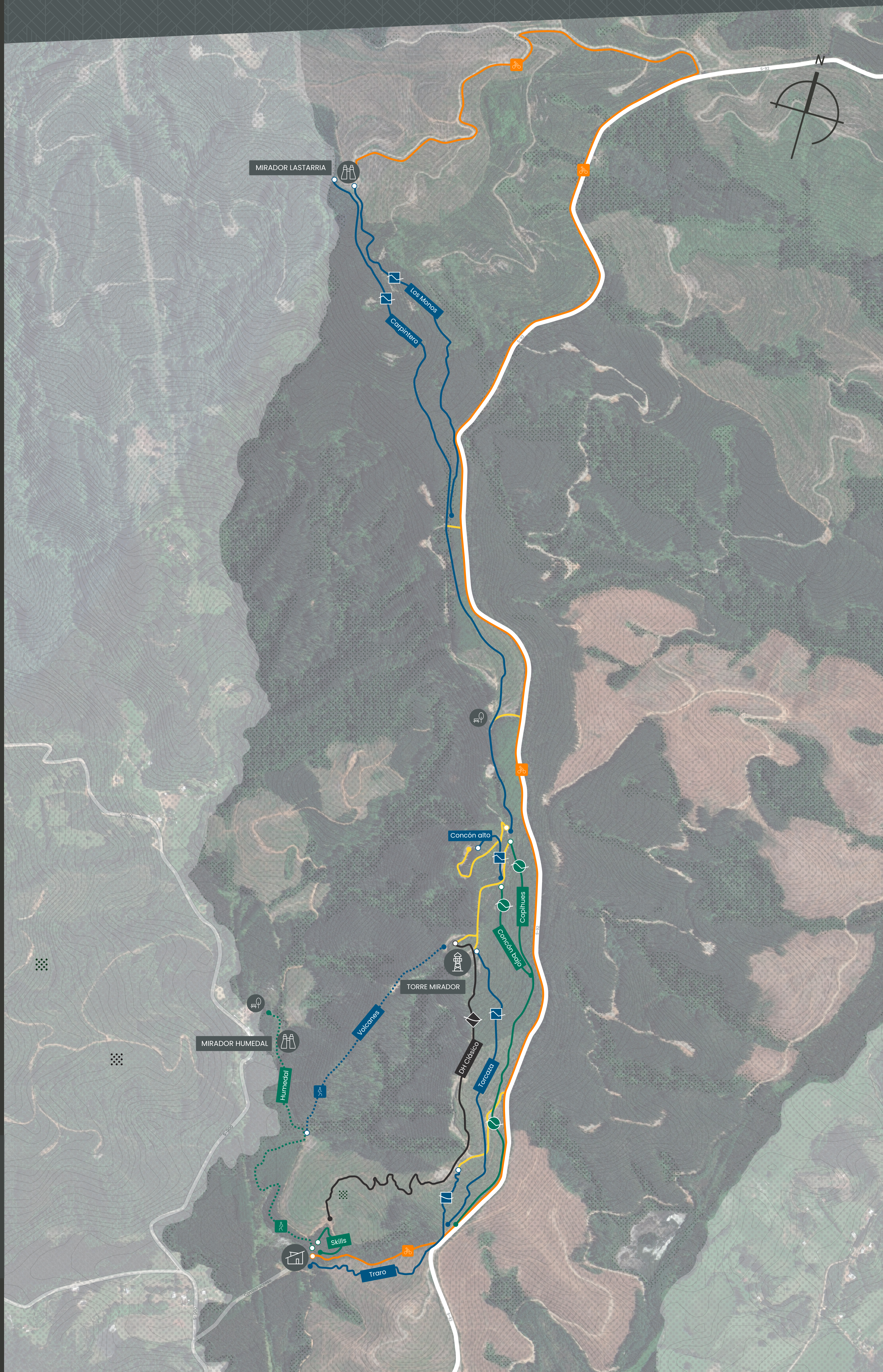
TREKKING LASTARRIA

HUMEDAL / 1.000 mts.
20 min. / Dificultad baja

VOLCANES / 900 mts.
35 min. / Dificultad media

Simbología

- | | | | |
|--|-----------------|--|----------------------|
| | Usted está aquí | | Mirador |
| | Villa Lastarria | | Zona de descanso |
| | Torre Mirador | | Zona de restauración |



TORRE MIRADOR




MTB LASTARRIA

Las pistas y senderos se enumeran en orden de dificultad, siendo verde dificultad baja, azul media y negra alta.

EMPIEZA AQUÍ HACIA ABAJO

	SKILLS / 400 mts.
	COPIHUES / 1.500 mts.
	CONCÓN BAJO / 300 mts.
	LOS MONOS / 1.400 mts.
	CARPINTERO / 2.500 mts.
	CONCÓN ALTO / 260 mts.
	TORCAZA / 1.100 mts.
	TRARO / 850 mts.
	DH CLÁSICO / 1.600 mts.



● INICIO PISTA / SENDERO

-  SUBIDA
-  RUTA S-92
-  CONEXIONES





Park: línea fluida construida Trail: sendero natural técnico

- | | |
|--|---|
|  Baja / park |  Baja / trail |
|  Media / park |  Media / trail |
|  Alta / park |  Alta / trail |

TREKKING LASTARRIA

-  **HUMEDAL / 1.000 mts.**
20 min. / Dificultad baja
-  **VOLCANES / 900 mts.**
35 min. / Dificultad media

Simbología

- | | |
|---|--|
|  Usted está aquí |  Mirador |
|  Villa Lastarria |  Zona de descanso |
|  Torre Mirador |  Zona de restauración |

cod. seguridad. M1.5

